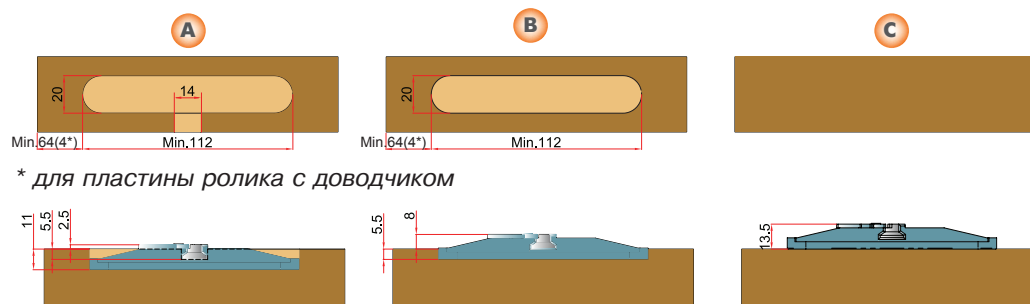


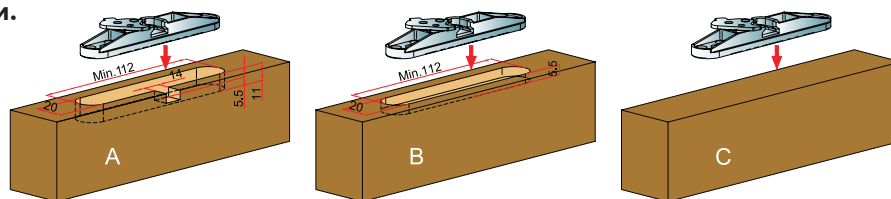
Система для раздвижных дверей MORELLI INNOVATION SLIDING SET 2

2.2. При выборе вариантов А или В подготовить выемки в дверном полотне:

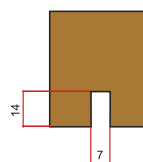


* для пластины ролика с доводчиком

2.3. Установить монтажные пластины (без роликов) в выемке двери и закрепить саморезами.

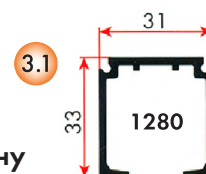


2.4. В нижней кромке дверного полотна подготовить пропил для нижнего ограничителя.



3 Монтаж раздвижной двери

3.1. Установить направляющий профиль 1280.



3.2. Закрепить в пол нижний ограничитель 45 у края дверного проема в сторону открывания двери так, чтобы он находился внутри пропила при установке дверного полотна (п.2.4).

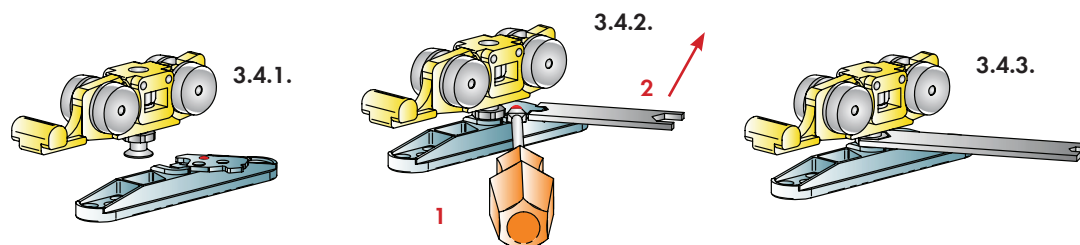
3.3. Завести в установленный профиль ролики (ролик с доводчиком - со стороны закрывания двери).

3.4. Закрепить дверное полотно, присоединив ролики к установленным монтажным пластинам:

3.4.1. Завести болт ролика в открытый паз пластины.

3.4.2. Зажать подшипник и закрыть блокировочную пластину.

3.4.3. Отрегулировать расположение по высоте дверного полотна, завернув болты при помощи ключа 1029.



3.5. Завести в профиль: со стороны доводчика - стопор для доводчика 1674, а с другой - стопор 1627 с открытым доводом (см. рисунок в пункте 1 "Комплектация"). Выбрать места для фиксации двери в открытом и закрытом положении и закрепить стопоры, закрутив вмонтированные шурупы.