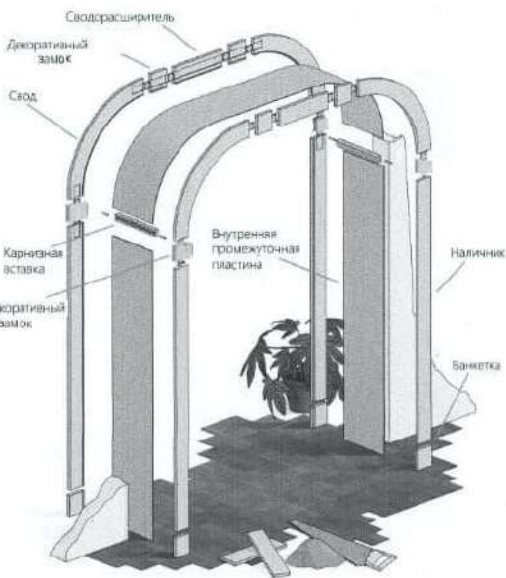


## Конструкция арки



## Необходимые инструменты



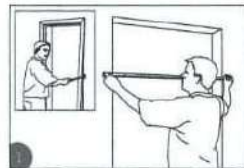
## Инструменты для установки на клей

Междокомнатные арки можно крепить к стене с помощью монтажного клея.



## Инструкция по сборке арки

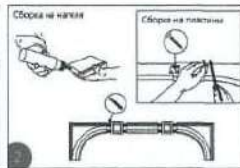
Внимание! Существует две комплектации арок — с карнизной или карнизно-сводным соединением, в два способа крепления к стеновому проему — на саморезы или на монтажный клей.



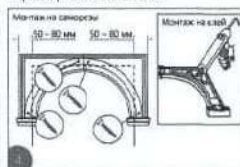
Подготовьте проем. Снимите наличники, в зависимости от желаемых размеров арки необходимо контролировать или демонтировать дверную коробку.



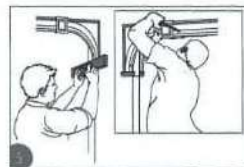
Соедините между собой карниз (или карнизное соединение для ламинированных арок) и свод арки.



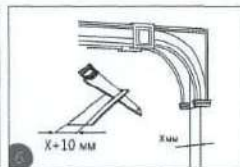
Соедините между собой детали свода арки. При большей ширине проема используйте сводрасширитель (входит в комплект). Ширина свода с внешней стороны должна быть больше ширины проема на 100–150 мм.



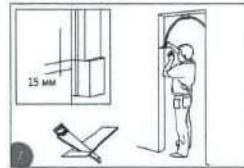
Закрепите конструкцию свода в проем. Для надежного крепления рекомендуется оставлять отступ 50–80 мм с каждой стороны от края проема.



С помощью уровня сделайте отметки на обратной стороне проема. Установите опорную часть свода арки.



Замерьте толщину стены. Внутренняя промежуточная пластина (ВПП) заводится в пазы деталей свода арки, пазы имеют глубину 5 мм. По формуле для определения ширины ВПП необходимо к толщине стены прибавить 10 мм.



Для вычисления длины ВПП для свода необходимо учесть необходимый припуск 15 мм с двух сторон свода арки. То есть длина ВПП должна быть на 30 мм больше длины дуги свода.

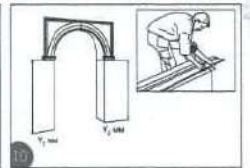


Заведите ВПП в свод арки

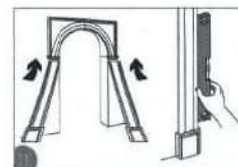
Данное руководство несет ознакомительный характер. Подробную инструкцию для приобретения арки Вы найдете на обороте этикетки.



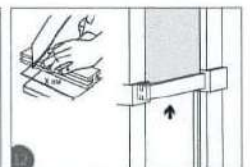
Соедините банкетку с наличниками



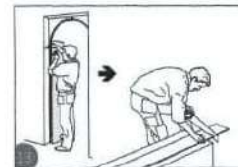
Замерьте расстояние между полом и установленным на свод арки карнизом. Отрежьте наличник (уже соединенный с банкеткой) нужной длины.



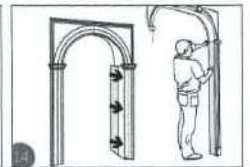
Приложите наличник (соединенный с банкеткой) к проему. Выровняйте наличник по уровню. Закрепите наличники с помощью саморезов или клея.



Для ламинированных арок: уприте стеновую пазуху до длины, равной толщине стены, и установите ее.



Отмерьте расстояние от ВПП (или от паза стыковой планки для ламинированных арок, паз имеет глубину 5 мм), установленной в свод арки, до пола. Отрежьте боковые ВПП длиной равной полученному расстоянию. Ширина боковых ВПП вычисляется аналогично ширине ВПП, установленной в свод. Заведите боковые ВПП в пазы наличников.



Закрепите наличники (соединенные с банкеткой) с обратной стороны проема на саморезы или монтажный клей.



Для арок с карнизом: замерьте расстояние между установленными деталями карниза и согласно полученному размеру отрежьте карнизную аставку.